

돈돌이 AI Signal — 사용자 설명서

버전: v2.1

발행일: 2026년 6월 4일

서비스 URL: <https://dondori-ai.com>

목차

- 서비스 개요
- 가입 및 시작 방법
- 시그널 수신 방법
- 시그널 읽는 법
- 매매 활용 가이드
- 요금제 및 애드온 안내
- 마이페이지 사용법
- 추가 알림 기능
- 자주 묻는 질문 FAQ
- 주의사항 및 면책조항

1장. 서비스 개요

돈돌이 AI Signal은 머신러닝을 활용해 매 거래일마다 미국과 한국 주식 시장에서 매수 유망 종목을 자동으로 선별해 알려드리는 주식 시그널 서비스입니다.

핵심 특징

- AI 모델: LightGBM + LSTM 앙상블 v3 (35개 피처)
- 시장 커버리지: KR (KOSPI/KOSDAQ) + US (NYSE/NASDAQ), 총 8,500+ 종목
- 자동 분석: 매일 장 마감 후 자동 스코어링 및 신호 선별
- 알림 채널: 텔레그램 + 이메일 동시 발송
- 신호 정보: 매수가, 목표가, 손절가 자동 계산 (ATR 기반)
- 리스크-리워드: 약 2.0 비율 유지
- 장중 모니터링: 30분 단위 가격 돌파 알림 (애드온)
- 모델 재학습: 매주 일요일 자동 (LightGBM)

모델 개요 (2026년 6월 기준)

- KR 시장 AUC: 0.7749 (내부 검증 지표)
- 신호는 등급·위험도·AI 점수 등 보조 지표로 제공
- 목표가·손절가는 ATR 기반, RR 약 2.0 설계

시스템 구성

구분	내용
데이터 수집	NAS (DS925+) — 새벽 자동 수집


AI 분석	워크스테이션 (RTX 4070 Ti Super) — LightGBM v3
알림 발송	텔레그램 @Ricezet_bot + Gmail admin@dondori-ai.com
대시보드	https://dondori-ai.com (실시간 신호/성과)

본 서비스는 통계적 패턴 기반의 참고 정보(보조 지표)를 제공합니다. 승률·수익을 보장하지 않으며, 투자 최종 결정은 반드시 본인의 판단과 책임 하에 하시기 바랍니다.

돈돌이 AI Signal
홈 기능 작동 방식 요금제
무료 체험 시작

AAPL +1.42%
NVDA +2.87%
삼성전자 -0.31%
TSLA +0.95%
SK하이닉스 +1.13%
MSFT -0.22%
카카오 +2.04%
AMZN +0.78%
현대차 -0.55%
META +1.61%

v3 모델 가동 중
KR AUC 0.7749



매 거래일 장 마감 후, AI가 엄선한 매수 시그널

머신러닝 v3 모델이 미국·한국 8,500여 개 종목을 27개 피처로 분석합니다.
ATR 기반 목표가·손절가 포함, 텔레그램과 이메일로 즉시 전송됩니다.

무료로 시작하기 →
대시보드 보기

8,500+
분석 종목 수

0.7749
KR 모델 AUC

27
학습 피처

19:00
KR 시그널 발송 (KST)

핵심 기능

그림 1-1. 홈 화면 — 서비스 소개, 최신 시그널 미리보기, 요금제 바로가기

2장. 가입 및 시작 방법

Step 1: 요금제 페이지 방문

<https://dondori-ai.com/pricing> 에서 플랜을 비교하고 선택합니다.

그림 2-1. 요금제 페이지 — 플랜별 KR/US 종목 수·애드온 비교 (아래로 스크롤 시 전체 표 확인)

요금제 9등급 (자세한 비교는 6장 참조):

- Trial (7일 무료 체험)
- Basic ₩29,900/월
- Standard ₩49,900/월
- Pro ₩59,900/월 (인기)
- Premium ₩718,800/년 (최고가치)
- Lifetime Premium (초대 전용)
- Enterprise (별도 협의)

Step 2: 회원가입

<https://dondori-ai.com/signup> 에서 가입합니다.

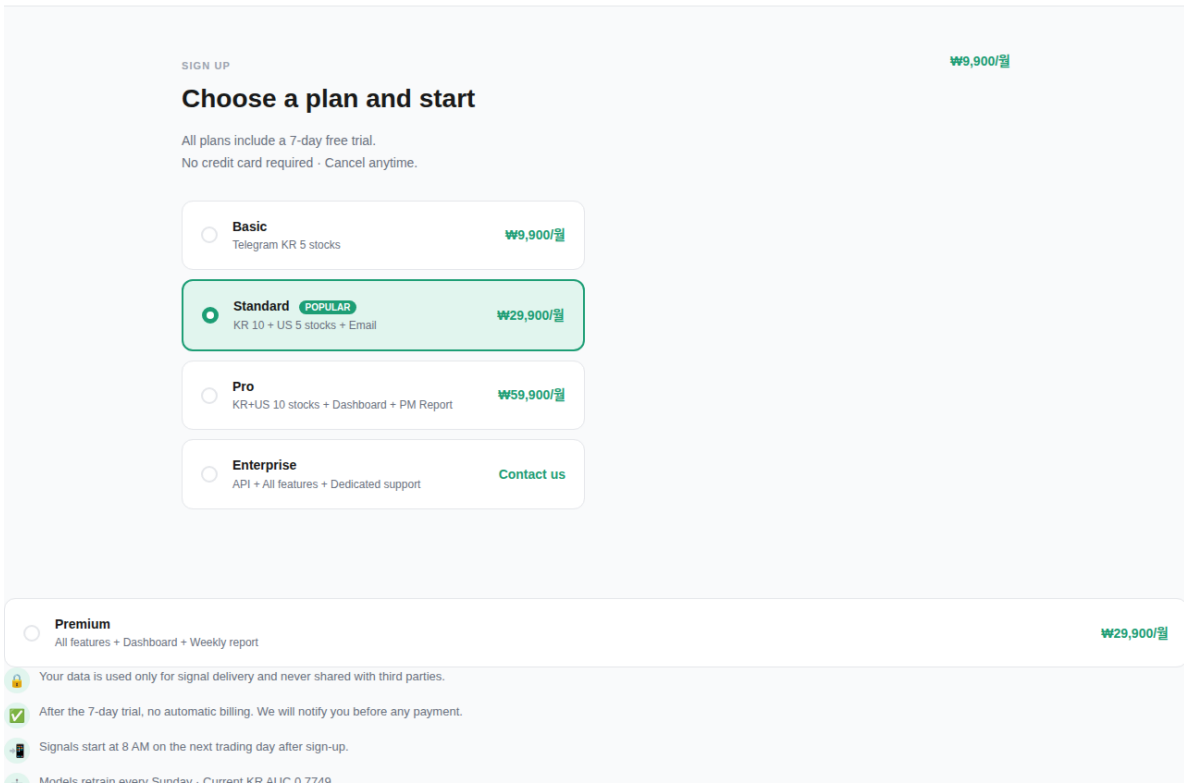


그림 2-2. 회원가입 — 이메일·텔레그램 ID·시장 선호·언어 입력

필요 정보:

- 이메일 (수신용)
- 텔레그램 사용자명 (선택, 가능하면 권장)
- 이름 / 닉네임
- 시장 선호 (KR / US / KR+US)
- 언어 (한국어 / English)
- 약관 동의

Step 3: Trial 활성화

신규 회원은 Trial 7일 무료 체험을 신청할 수 있습니다.

- 받는 신호: KR 3종목 + US 3종목
- 기간: 7일
- 횟수 제한: 이메일 또는 전화번호당 1회만 가능
- 자동 결제 없음 — Trial 종료 후 별도 결제 안내를 받고 동의한 경우에만 구독 시작

Step 4: 결제 (구독 시작 시)

결제 방식: 현재 수동 은행이체로 진행됩니다.

이유: 운영자가 외국 국적자로 Toss Payments 등 자동 결제 사용이 제한됨.

절차:

1. @Ricezet_bot 또는 admin@dondori-ai.com 으로 가입 의사 + 희망 플랜 전달
2. 운영자가 무통장 입금 정보 안내
3. 입금 확인 후 운영자가 tier 활성화
4. 다음 거래일 장 마감 후부터 시그널 수신 시작

Step 5: 텔레그램 연결

신호 수신을 위해 텔레그램 봇 연결을 권장합니다.

1. 스마트폰 또는 PC에서 텔레그램 앱 설치
2. 검색창에 @Ricezet_bot 입력
3. 봇을 선택하고 /start 또는 "시작" 메시지 전송
4. 마이페이지에서 텔레그램 ID 자동 인식 확인

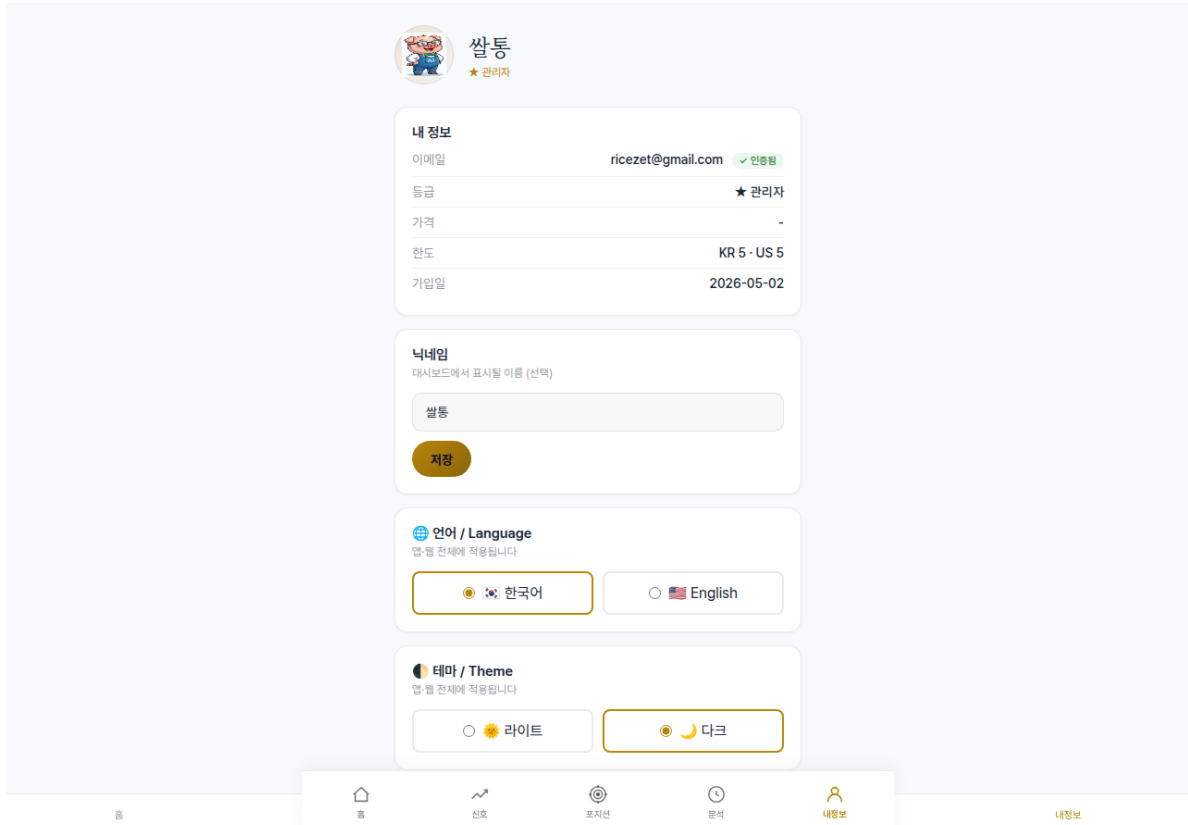


그림 2-3. 마이페이지 — 프로필·등급 확인, 언어(한/영)·테마(라이트/다크) 변경

마이페이지는 가입 완료 후 이메일로 받은 개인 링크(토큰 포함 URL)로 접속합니다. 링크를 분실하면 @Ricezet_bot 으로 문의하세요.

3장. 시그널 수신 방법

텔레그램 수신

한국 시장 (KR)

- 발송 시간: 평일 저녁 19:00 (KST)
- 발송자: @Ricezet_bot
- 형식: 텍스트 메시지 + 종목별 카드 형식

미국 시장 (US)

- 발송 시간: 화~토 오전 10:00 (KST) — 미국 장 마감 직후 한국 시간 기준
- 발송자: @Ricezet_bot

이메일 수신 (Standard 이상)

- 수신 주소: 가입 시 등록한 이메일
- 발신자: admin@dondori-ai.com
- 제목: [■■■■] YYYY-MM-DD KR/US ■■■■ ■■■■
- 내용: 텔레그램과 동일 + HTML 표 형식 정리

웹 시그널 페이지

https://dondori-ai.com/signals 에서 로그인 후 확인 가능합니다.

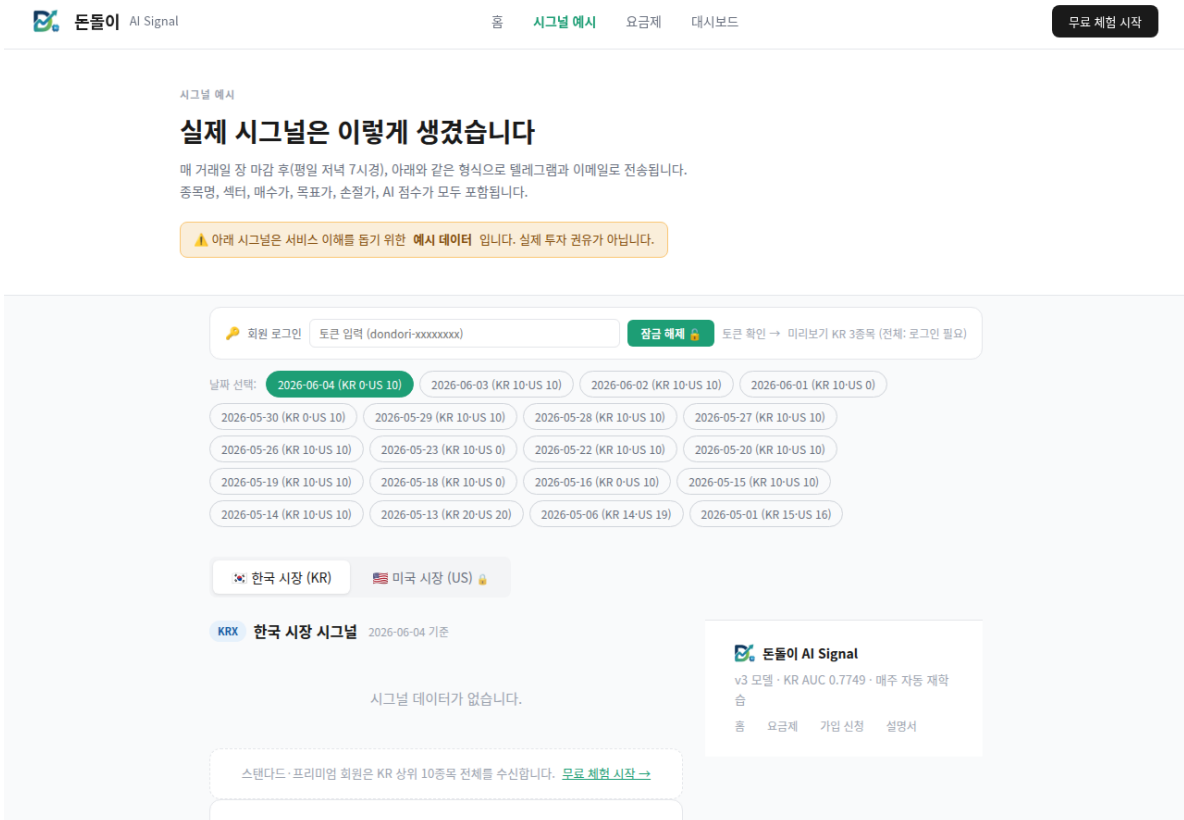


그림 3-1. 시그널 페이지 — 날짜별 KR/US 종목, 매수·목표·손절가·위험도 확인

- 비회원: KR 3종목 미리보기
- Basic: KR 3종목
- Standard: KR 5종목
- Pro/Premium 이상: KR 5 + US 5종목

- 날짜 선택으로 과거 시그널 조회

대시보드 (Pro 이상)

https://dondori-ai.com/dashboard_v3 에서 실시간 현황을 확인합니다.

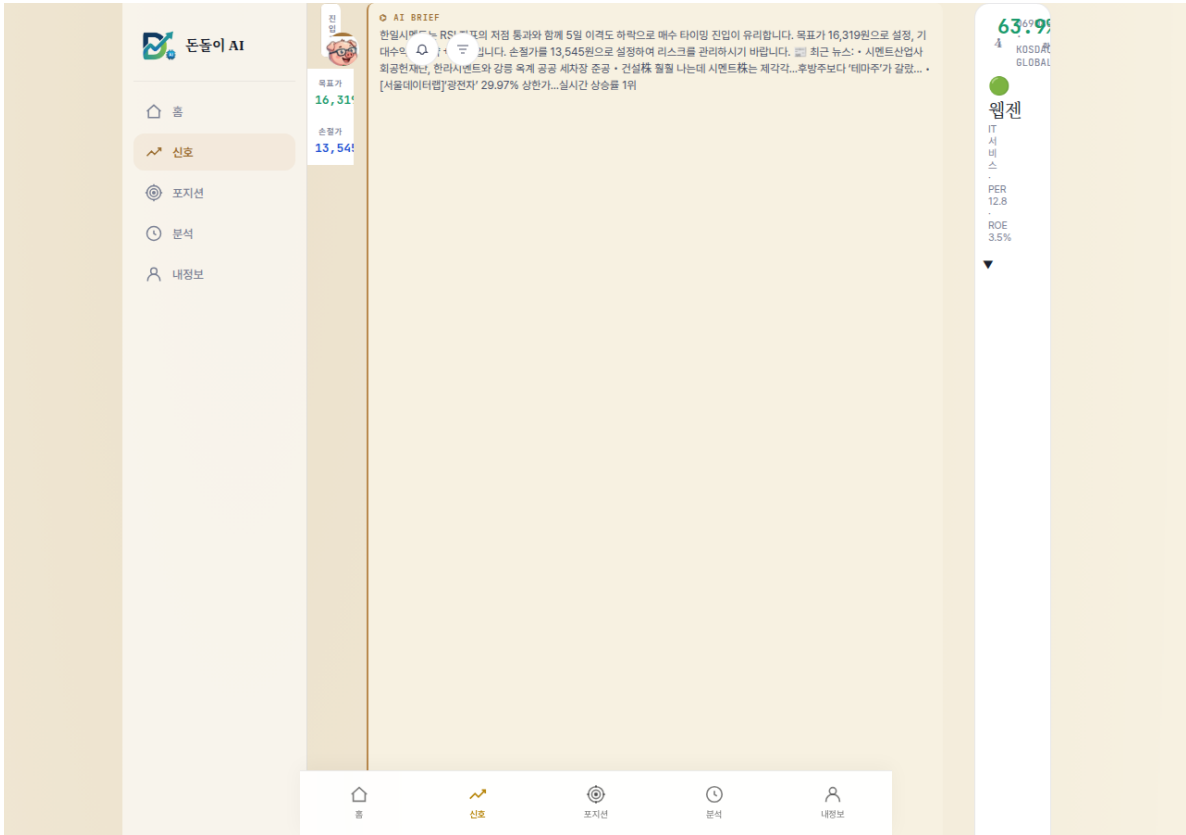


그림 3-2. 대시보드 — AI 브리프, 종목 카드(목표가·손절가), 하단 탭(홈·신호·포지션·분석·내정보)

- AI 현황 브리프, 종목별 카드, 위험도·등급 표시
- 태블릿·모바일: 하단 탭으로 화면 전환

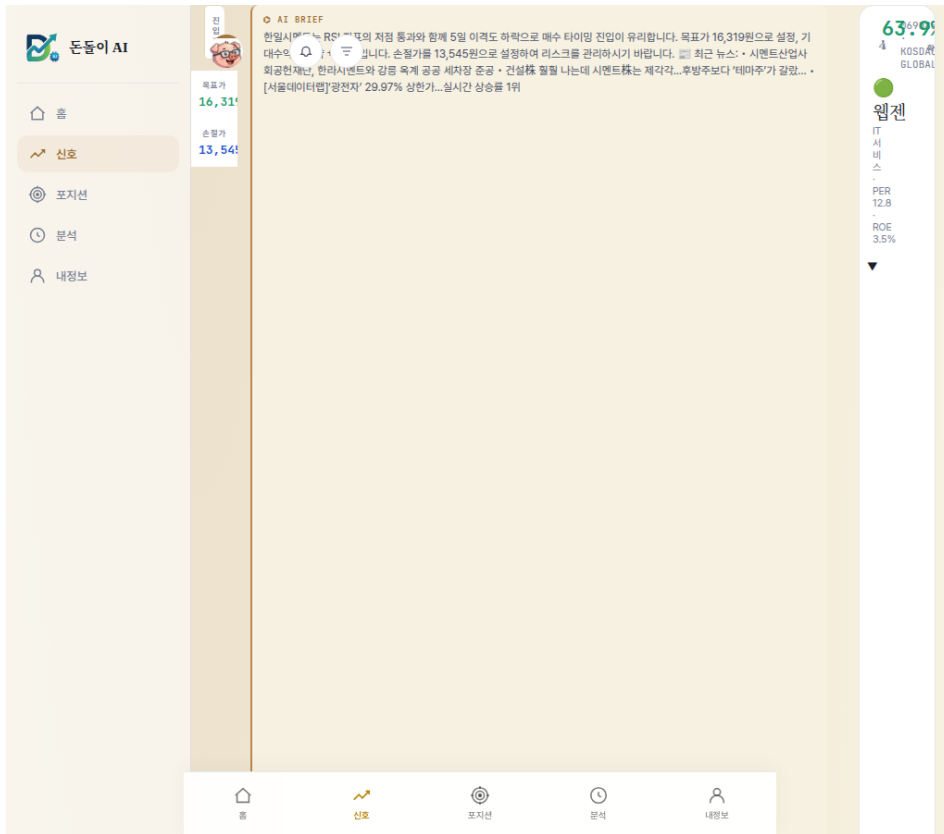


그림 3-3. 태블릿 폭(1024px) 레이아웃 예시

과거 분석 (모든 회원)

https://dondori-ai.com/hist_dashboard 에서 과거 신호 분석을 확인합니다.

- 월별 승률, prob 구간별 분포, 상위 종목 통계, 캘린더 뷰

알림이 수신되지 않을 경우 텔레그램 알림 설정을 확인하시거나 @Ricezet_bot에 "상태 확인" 메시지를 보내주세요.

4장. 시그널 읽는 법

시그널 메시지 기본 구성

항목	예시	설명
종목명	삼성전자	회사명 (한국어/영어)
티커	005930	종목 코드
섹터	반도체	산업 분류
현재가	75,400원	신호 생성 시점 가격
매수가	74,646원	진입 가격 (현재가 -1%)
목표가	77,900원	익절 기준 (ATR × 3.0)
손절가	73,500원	손절 기준 (ATR × 1.5)
RR 비율	2.02	리스크 대비 수익 비율
AI 점수	0.823	5일 내 +5% 도달 확률 (0~1)

ATR (Average True Range)

ATR은 최근 14일 평균 변동폭입니다. 변동성이 클수록 ATR이 크고, 목표가와 손절가 간격이 넓어집니다.

- 손절 폭 = $ATR \times 1.5$ → 일반적인 노이즈 범위 밖
- 목표 폭 = $ATR \times 3.0$ → 손절의 2배 (RR 2.0)

Sub-Tag 의미 (신호 보조 정보)

신호 메시지에 종목명 옆이나 별도 줄에 다음과 같은 sub-tag가 표시될 수 있습니다.

DipPick / DipAlert (저점 시그널)

- DipPick: 최근 큰 낙폭 후 반등 가능성이 높다고 판단된 종목
- DipAlert: 큰 낙폭 발생 — 주의 깊게 검토 권장

GapUp / GapDown (시작 갭 알림)

전일 증가 대비 당일 시초가의 큰 변동을 표시합니다.

태그	의미	기준
GapUp	강한 갭업 (Strong)	+5% 이상
GapUp	약한 갭업 (Weak)	+2% ~ +5%
GapDown	약한 갭다운 (Weak)	-2% ~ -5%
GapDown	강한 갭다운 (Strong)	-5% 이하

활용법:

- GapUp: 매수 시 추격 매수 주의 (예상보다 비싸게 매수)
- GapDown: 매수 진입점이 더 저렴해진 기회 (단 손절가도 재조정 필요)

Risk Level (위험도 등급)

종목의 최근 20일 일간 수익률 표준편차 기반 변동성 등급입니다.

등급	한국 시장	미국 시장
Low	$\sigma < 4.5\%$	$\sigma < 5.0\%$
Medium	4.5% ~ 6.0%	5.0% ~ 7.0%
High	$\sigma \geq 6.0\%$	$\sigma \geq 7.0\%$

해석:

- Low: 변동성이 낮은 안정형 — 보수적 투자자에게 적합
- Medium: 평균 수준의 변동성
- High: 변동성이 높음 — 단기 변동 폭이 크므로 자금 관리 주의

Momentum 강도

- Strong: AI 점수 0.75 이상 (모델이 강한 확신)
- Medium: 0.60 ~ 0.75
- Weak: 0.60 미만

AI 점수가 높을수록 모델 신뢰도가 높지만, 시장 상황에 따라 결과는 달라질 수 있습니다.

다양성 필터

같은 섹터 또는 강한 양의 상관관계를 가진 종목들이 한 신호 묶음에 몰리지 않도록 자동 필터링됩니다.

- KR: 페어와이즈 상관 0.5 임계값
- US: 페어와이즈 상관 0.7 임계값

Basic tier는 다양성 우선 정렬, Standard 이상은 AI 점수 우선 정렬입니다.

5장. 매매 활용 가이드

기본 매매 순서

1. 시그널 확인: 장 마감 후 텔레그램/이메일 수신
2. 종목 검토: 섹터, AI 점수, sub-tag, risk_level, 시황 확인
3. 매수 진입: 매수가에 지정가 주문 (분할 매수 권장)
4. 손절가 설정: 매수 직후 손절가 예약 주문 등록
5. 목표가 익절: 목표가 도달 시 분할 또는 전량 매도
6. 알림 확인: 장중 가격 돌파 알림 수신 대기 (애드온)

포지션 관리 팁

- 분산 투자: 시그널 전체 종목에 동일 비중 분산하면 리스크 완화
- 자금 관리: 1종목당 전체 자금의 5~10% 이하 권장
- 손절 준수: 손절가 도달 시 반드시 기계적으로 손절
- 홀딩 기간: 스윙 트레이딩 기준 3~10 거래일 내 결과 확인
- risk_level 활용: High 종목은 비중을 절반으로

충격장세 대응

시스템이 KOSPI/SPY -3% 또는 VIX 30+ 등 급락·급등 충격을 감지하면 별도 경고 메시지를 발송합니다.

충격장세 경고 수신 시:

- 신규 진입 자제 권장
- 기존 포지션 리스크 점검
- 손절가 재확인

과거 성과가 미래 수익을 보장하지 않습니다. 시그널은 참고 자료이며, 최종 투자 결정은 본인이 하셔야 합니다.

6장. 요금제 및 애드온 안내

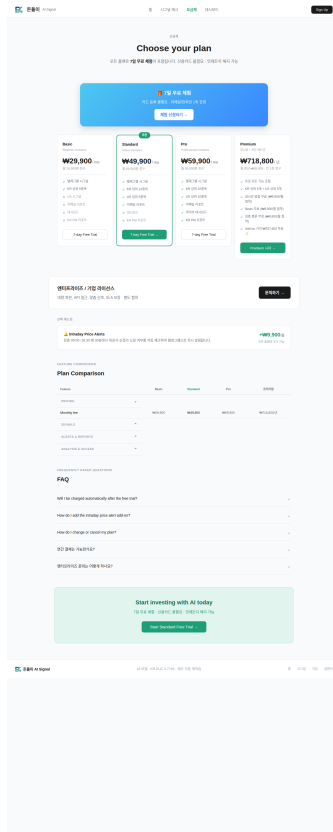


그림 6-1. 요금제 페이지 전체 — Trial~Premium 플랜·애드온·FAQ

Tier 9등급 완전 비교표

등급	가격	KR	US	Addon	비고
Trial	7일 무료	3	3	×	이메일/전화당 1회
Basic	₩29,900/월	3	0	별도	
Standard	₩49,900/월	5	0	별도	KR 전용
Pro	₩59,900/월	5	5	별도	인기
Premium	₩718,800/년	5	5	전체 무료	최고가치 (Pro × 12)
Lifetime Premium	무료 영구	5	5	전체 무료	Admin 초대 전용
Enterprise	별도 협의	협의	협의	협의	API 접근, 전담 지원
Admin	—	—	—	—	운영자
Inactive	—	0	0	×	일시 정지

Addon (애드온)

각 ₩9,900/월. Premium 이상은 전체 자동 포함.

애드온	설명
실시간 가격 알림	장중 09:00~16:30 매 30분 목표가/손절가 자동 모니터링 + 텔레그램 즉시 알림
News 통합	시그널에 종목별 최신 뉴스 + 시황 매크로 헤드라인 첨부
평론 (Commentary)	EXAONE LLM 기반 종목별 분석 코멘트 + 시황 브리프

결제 정보

현재 결제 방식: 수동 은행이체

- 자동 결제 (Toss Payments 등) 미지원
- 가입 시 운영자가 무통장 입금 정보 안내
- 입금 확인 후 운영자가 직접 tier 활성화

플랜 변경 / 해지

- 변경/해지: @Ricezet_bot 또는 admin@dondori-ai.com 으로 요청
 - 해지 시 남은 결제 기간은 정상 유지
 - 일할 환불은 제공되지 않음
-

7장. 마이페이지 사용법

<https://dondori-ai.com/mypage> 에서 본인 정보를 관리할 수 있습니다.

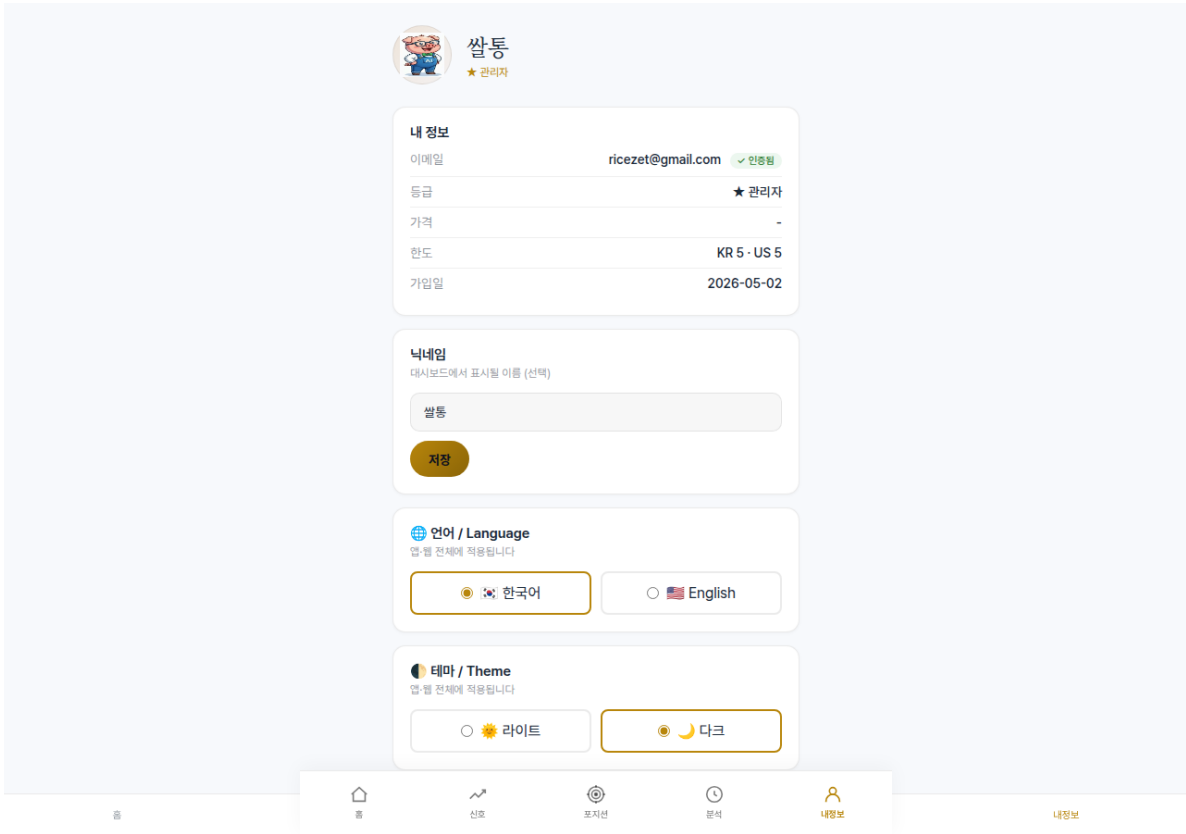


그림 7-1. 마이페이지 — 등급·한도 확인, 닉네임·언어·테마 변경

본인이 직접 수정 가능한 항목

- 시장 선호: KR / US / KR+US 선택
- 언어: 한국어 / English
- 이름 / 닉네임
- 전화번호 / 생년월일
- 비밀번호
- 마케팅 동의 (이메일/SMS 수신 동의)

운영자(Admin) 문의 필요 항목

- Tier 변경 (등급 업/다운그레이드)
- Addon 활성화/비활성
- 이메일 주소 변경
- 환불 (정책상 거의 불가)
- 회원 삭제 (PII 완전 삭제 요청)

개인정보 처리

- PII 보관 기간: 5년 (관련 법령 준수)
- 동의 철회: 마이페이지에서 가능
- 개인정보처리방침: <https://dondori-ai.com/legal/privacy>

8장. 추가 알림 기능

기본 시그널 외에 다음 자동 알림 기능이 제공됩니다.

모닝 헬스 리포트

- 발송 시간: 매일 07:35 KST
- 수신 대상: 활성 회원 전원
- 내용:
 - 시스템 상태 (silent-fail 감지, cron 상태, DB 상태)
 - 사용자 보유 종목 시그널 회수 횟수 (회사명 + 티커 표시)
 - 모델 만료 여부 점검

뉴스 통합 (Addon)

- 시그널 메시지에 종목별 최신 뉴스 헤드라인 첨부
- 시황 브리프에 매크로 헤드라인 첨부
- 한국 뉴스: 네이버 뉴스 API
- 미국 뉴스: Finnhub /company-news

LLM 시황 브리프 (Addon)

- 발송 시간: KR 18:45 / US 05:55 (KST)
- LLM 모델: EXAONE 3.5 7.8B (워크스테이션 로컬 실행)
- 내용: 시장 흐름, 주요 이슈, 신호 종목들의 맥락 설명
- 언어: 한국어 (KR) / English (US)

LLM 종목 평론 (Addon)

- 각 시그널 종목별 분석 코멘트 자동 생성
- 펀더멘탈 (PER/PBR/ROE), 기술 지표, 최근 뉴스 종합

충격장세 감지

- KOSPI/SPY -3% 또는 VIX 30+ 발생 시
- 평일 07:30 분석 후 별도 텔레그램 경고

어닝콜 자동 요약 (개발 완료)

- DART (KR) / SEC EDGAR + Finnhub (US) 실적 발표 자동 요약
 - 시그널 종목의 분기 실적 발표 직후 추가 알림
-

9장. 자주 묻는 질문 (FAQ)

Q1. Trial 7일 후 자동 청구되나요?

A. 아닙니다. Trial 7일이 종료되면 자동으로 Inactive 상태가 되며, 별도 결제 안내를 받고 동의한 후에만 구독이 시작됩니다.

Q2. 시그널을 그대로 따라 매매해도 되나요?

A. 시그널은 참고 정보입니다. 본인의 재무 상황, 리스크 허용도, 시장 상황을 고려해 최종 결정하세요. 분할 매수 + 손절 준수가 핵심입니다.

Q3. 모델은 얼마나 자주 업데이트되나요?

A. LightGBM은 매주 일요일 자동 재학습됩니다 (KR 08:00, US 11:30). 모델 성능은 내부 AUC 등 참고 지표로 관리하며, 회원에게 승률·수익을 단정하지 않습니다.

Q4. 텔레그램이 아닌 카카오톡으로 받을 수 있나요?

A. 현재는 텔레그램만 지원합니다. 카카오톡은 2026년 하반기 도입 검토 중입니다.

Q5. 결제 후 신호는 언제부터 받나요?

A. 입금 확인 후 운영자가 tier 활성화하면 다음 거래일 장 마감 후부터 시그널을 수신합니다.

Q6. Trial 종료 후 다시 Trial 신청할 수 있나요?

A. 아닙니다. Trial은 이메일 또는 전화번호당 1회만 가능합니다.

Q7. 미국 시장 신호는 언제 받나요?

A. 화~토 오전 10:00 (KST) — 미국 장 마감 직후 KST 기준입니다. 단 Standard 이하는 US 신호 미포함.

Q8. risk_level High 종목은 받지 말까요?

A. 받지 않는 것은 추천하지 않습니다. High 종목은 변동성이 큰 만큼 잠재 수익도 클 수 있습니다. 다만 비중을 절반으로 줄이고 손절 준수가 중요합니다.

Q9. GapDown 종목이 매수 기회인가요?

A. 일반적으로 진입가가 예상보다 저렴해진 기회입니다. 단 손절가도 그만큼 가까워졌으므로 손절가를 재계산하거나 분할 매수로 진입하는 것이 안전합니다.

Q10. 영문 버전 가이드는 어디서 보나요?

A. 곧 추가됩니다 (English version coming soon). 현재는 한국어 가이드만 제공되며, 영문 시그널과 평론은 Standard 이상에서 받으실 수 있습니다.

10장. 주의사항 및 면책조항

투자 면책

- 본 서비스는 머신러닝 모델 기반의 참고 정보를 제공하는 것이며, 직접적인 투자 권유나 추천이 아닙니다.
- 모든 매매 결정과 그에 따른 손익은 회원 본인의 책임입니다.
- 과거 성과가 미래 수익을 보장하지 않습니다.
- 시장 충격, 시스템 장애 등으로 시그널이 정상적으로 전송되지 않을 수 있으며, 이로 인한 손실에 대해 책임지지 않습니다.

데이터 정확성

- 가격 데이터는 제3자 (한국거래소 pykrx, Yahoo Finance, Finnhub) 출처입니다.
- 데이터 지연, 오류, 누락 가능성이 있습니다.
- 펀더멘탈 데이터 (PER/PBR/ROE 등)는 분기 발표 후 갱신되므로 시점 차이가 있을 수 있습니다.

시스템 한계

- 시그널 발송 지연 또는 누락 가능성 (인터넷, ISP, 텔레그램 서비스 등 외부 요인)
- 모델 예측 오류 (시장 패러다임 변화, 블랙스완 이벤트)
- 일부 종목은 거래량 부족으로 실제 매매 시 슬리피지 발생 가능

적합성

- 본 서비스는 단기 스윙 트레이딩 (3~10 거래일) 목적으로 설계되었습니다.
- 장기 가치 투자, 데이 트레이딩 등에는 적합하지 않을 수 있습니다.

분쟁 해결

- 본 서비스 이용 약관: <https://dondori-ai.com/legal/terms>
- 개인정보처리방침: <https://dondori-ai.com/legal/privacy>
- 분쟁 시 대한민국 법령에 따르며 운영자 소재지(전라남도 순천시) 관할 법원으로 합니다.

문의

- 텔레그램: @Ricezet_bot
- 이메일: admin@dondori-ai.com
- 웹사이트: <https://dondori-ai.com>

문의 시 다음 정보를 함께 보내주시면 빠른 응답이 가능합니다:

- 회원 ID 또는 가입 이메일
- 문의 종류 (가입/결제/시그널/기술 문제)
- 발생 시각 (가능한 경우)

돈돌이 AI Signal — 매 거래일, AI가 엄선한 한국 + 미국 주식 시그널

© 2026 Dondori AI. All rights reserved.